

ОПИСАНИЕ МЕСТОПОЛОЖЕНИЯ ГРАНИЦ

Публичный сервитут в целях размещения существующего объекта электросетевого хозяйства «ВЛ 110 кВ Н.Домодедово – Рошинская»

(наименование объекта, местоположение границ которого описано
(далее - объект))

Раздел 1

Сведения об объекте

Сведения об объекте		
N п/п	Характеристики объекта	Описание характеристик
1	2	3
1	Местоположение объекта	Московская область, городской округ Подольск, г. Подольск, городской округ Домодедово, д. Щербинка, г. Домодедово
2	Площадь объекта +/- величина погрешности определения площади (Р +/- Дельта Р)	612171 кв. м ± 274 кв.
3	Иные характеристики объекта	Публичный сервитут в целях размещения существующего объекта электросетевого хозяйства «ВЛ 110 кВ Н.Домодедово – Рошинская» сроком действия 49 лет в интересах Публичного акционерного общества «Россети Московский регион»

Местоположение публичного сервитута: Московская область, городской округ Подольск, г. Подольск, городской округ Домодедово, д. Щербинка, г. Домодедово			
Система координат		МСК-50, зона 1	
Метод определения координат		Аналитический	
Обозначение характерных точек границ публичного сервитута	Координаты, м		
	X	Y	Средняя квадратическая погрешность положения характерных точек (Mt), м
1	2	3	4
1	434313,32	1384959,79	0,10
2	434306,24	1384928,23	0,10
3	434270,22	1384726,72	0,10
4	434244,34	1384627,00	0,10
5	434208,50	1384488,90	0,10
6	434184,82	1384450,29	0,10
7	434117,76	1384340,90	0,10
8	434082,47	1384279,77	0,10
9	433946,52	1384240,20	0,10
10	433753,89	1384181,24	0,10
11	433537,79	1384115,23	0,10
12	433346,68	1384056,73	0,10
13	433149,08	1383996,11	0,10
14	432948,57	1383934,96	0,10
15	432743,33	1383872,71	0,10
16	432559,54	1383817,44	0,10
17	432543,74	1383738,00	0,10
18	432403,69	1383697,03	0,10
19	432223,92	1383640,76	0,10
20	432189,65	1383629,86	0,10
21	432012,86	1383594,61	0,10
22	431943,66	1383488,68	0,10
23	432120,01	1383340,95	0,10
24	432281,96	1383201,66	0,10
25	432463,33	1383048,24	0,10
26	432632,62	1383054,14	0,10
27	432776,63	1383077,44	0,10
28	432837,51	1383045,28	0,10
29	432906,17	1382977,36	0,10
30	433003,61	1382888,76	0,10
31	433104,19	1382799,05	0,10
32	433241,50	1382677,17	0,10
33	433259,67	1382660,85	0,10
34	433285,46	1382691,42	0,10

35	433268,18	1382707,00	0,10
36	433130,79	1382828,93	0,10
37	433030,37	1382918,49	0,10
38	432933,70	1383006,38	0,10
39	432871,96	1383067,58	0,10
40	432866,52	1383072,98	0,10
41	432862,32	1383077,16	0,10
42	432854,48	1383081,55	0,10
43	432848,78	1383084,57	0,10
44	432783,48	1383119,07	0,10
45	432628,72	1383094,02	0,10
46	432477,38	1383088,76	0,10
47	432307,92	1383232,11	0,10
48	432145,90	1383371,45	0,10
49	431996,58	1383496,53	0,10
50	432037,16	1383558,66	0,10
51	432199,66	1383591,06	0,10
52	432235,96	1383602,60	0,10
53	432415,29	1383658,74	0,10
54	432578,25	1383706,40	0,10
55	432594,10	1383786,05	0,10
56	432754,90	1383834,41	0,10
57	432960,21	1383896,69	0,10
58	433160,78	1383957,85	0,10
59	433358,40	1384018,49	0,10
60	433549,49	1384076,98	0,10
61	433765,58	1384142,99	0,10
62	433957,96	1384201,86	0,10
63	434107,79	1384245,48	0,10
64	434159,70	1384314,83	0,10
65	434210,74	1384408,88	0,10
66	434245,85	1384473,59	0,10
67	434285,97	1384628,20	0,10
68	434309,34	1384718,16	0,10
69	434345,47	1384920,33	0,10
70	434348,79	1384935,24	0,10
71	434355,69	1384966,06	0,10
72	434356,02	1384967,54	0,10
1	434313,32	1384959,79	0,10
73	433305,58	1382673,31	0,10
74	433279,74	1382642,76	0,10
75	433389,32	1382544,08	0,10
76	433486,32	1382458,01	0,10
77	433598,86	1382358,57	0,10
78	433707,24	1382416,19	0,10
79	433807,50	1382432,98	0,10
80	433840,47	1382590,26	0,10
81	433871,52	1382738,50	0,10

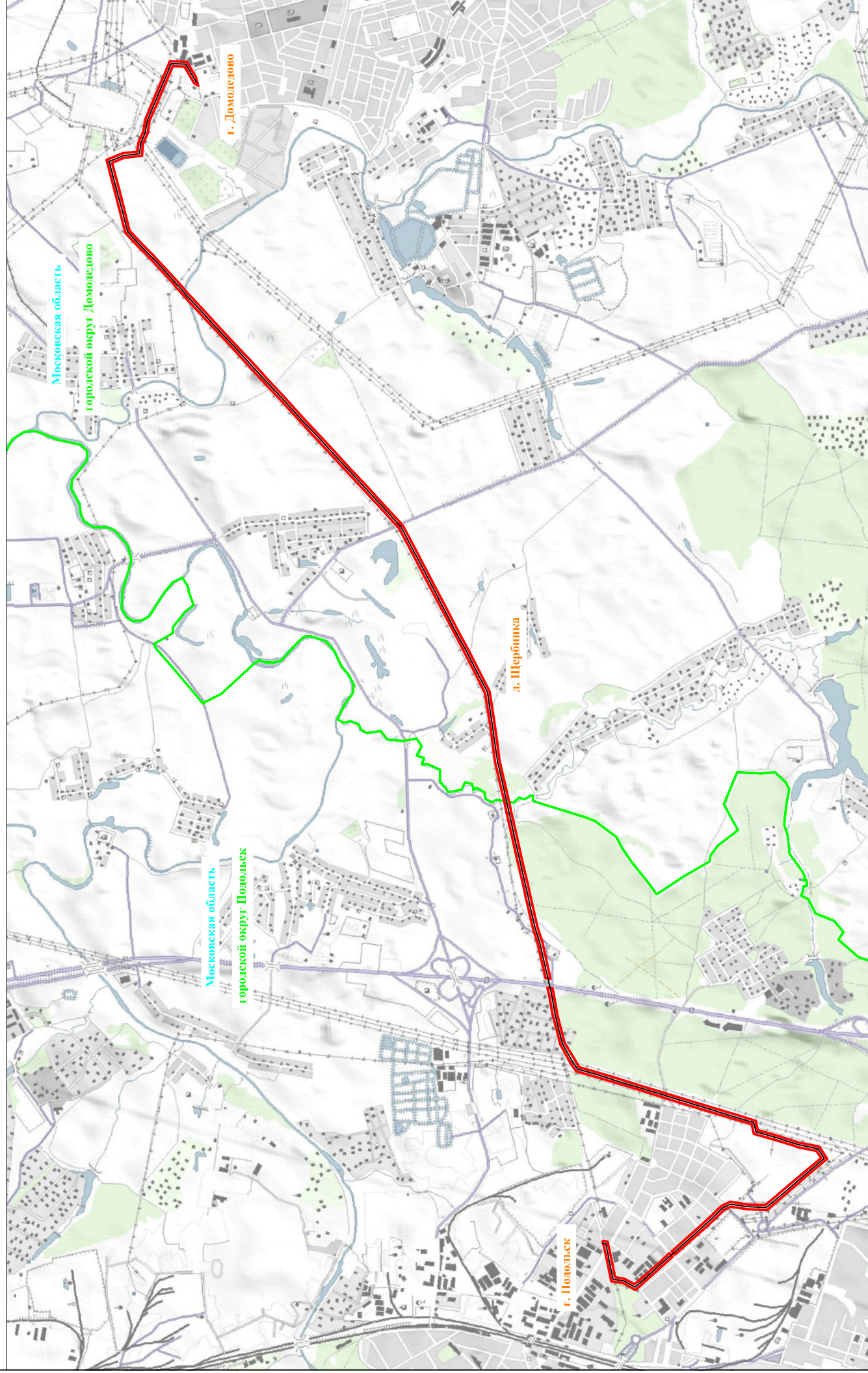
82	433873,37	1382738,68	0,10
83	433877,26	1382759,76	0,10
84	433880,08	1382765,64	0,10
85	433881,38	1382769,24	0,10
86	433883,71	1382769,88	0,10
87	433879,83	1382776,64	0,10
88	433880,39	1382779,56	0,10
89	433838,39	1382775,49	0,10
90	433801,31	1382598,46	0,10
91	433773,95	1382467,93	0,10
92	433694,22	1382454,58	0,10
93	433604,57	1382406,92	0,10
94	433512,85	1382487,96	0,10
95	433415,99	1382573,91	0,10
96	433376,96	1382609,05	0,10
97	433354,46	1382629,29	0,10
98	433350,60	1382632,78	0,10
99	433326,60	1382654,40	0,10
100	433320,08	1382660,27	0,10
101	433307,28	1382671,78	0,10
73	433305,58	1382673,31	0,10
102	435651,94	1388945,49	0,10
103	435612,34	1388961,44	0,10
104	435602,84	1388951,03	0,10
105	435513,53	1388784,45	0,10
106	435423,89	1388612,68	0,10
107	435337,32	1388447,55	0,10
108	435243,85	1388268,71	0,10
109	435128,18	1388047,03	0,10
110	435034,38	1387867,54	0,10
111	434946,12	1387698,09	0,10
112	434856,13	1387520,79	0,10
113	434824,51	1387317,28	0,10
114	434796,08	1387117,97	0,10
115	434769,50	1386920,84	0,10
116	434719,68	1386707,36	0,10
117	434688,54	1386565,80	0,10
118	434669,41	1386478,87	0,10
119	434652,55	1386404,49	0,10
120	434619,70	1386259,58	0,10
121	434576,02	1386062,96	0,10
122	434527,40	1385855,96	0,10
123	434486,96	1385674,21	0,10
124	434445,17	1385488,60	0,10
125	434400,78	1385353,32	0,10
126	434346,78	1385109,52	0,10
127	434331,48	1385041,12	0,10
128	434374,02	1385048,07	0,10

129	434385,84	1385100,82	0,10
130	434439,24	1385341,98	0,10
131	434483,77	1385477,96	0,10
132	434504,89	1385571,71	0,10
133	434526,00	1385665,47	0,10
134	434546,20	1385756,26	0,10
135	434566,40	1385847,04	0,10
136	434615,07	1386054,29	0,10
137	434658,73	1386250,82	0,10
138	434686,60	1386373,73	0,10
139	434708,46	1386470,15	0,10
140	434732,19	1386578,04	0,10
141	434758,69	1386698,52	0,10
142	434808,88	1386913,61	0,10
143	434835,71	1387112,47	0,10
144	434850,55	1387216,51	0,10
145	434854,09	1387241,25	0,10
146	434864,08	1387311,37	0,10
147	434894,68	1387508,36	0,10
148	434981,70	1387679,78	0,10
149	435069,85	1387849,04	0,10
150	435163,59	1388028,57	0,10
151	435279,31	1388250,19	0,10
152	435372,77	1388429,01	0,10
153	435459,34	1388594,13	0,10
154	435548,90	1388765,75	0,10
155	435635,76	1388927,75	0,10
102	435651,94	1388945,49	0,10
156	435626,70	1388977,16	0,10
157	435666,24	1388961,20	0,10
158	435795,83	1389103,34	0,10
159	435943,23	1389262,66	0,10
160	436085,13	1389415,76	0,10
161	436230,30	1389573,08	0,10
162	436378,79	1389731,93	0,10
163	436491,45	1389854,08	0,10
164	436658,52	1390034,70	0,10
165	436780,27	1390166,02	0,10
166	436954,33	1390354,60	0,10
167	437047,19	1390454,66	0,10
168	437199,80	1390619,33	0,10
169	437318,75	1390747,91	0,10
170	437447,59	1390887,19	0,10
171	437457,60	1390897,69	0,10
172	437480,56	1390921,79	0,10
173	437533,97	1390984,53	0,10
174	437554,45	1391006,73	0,10
175	437574,93	1391028,92	0,10

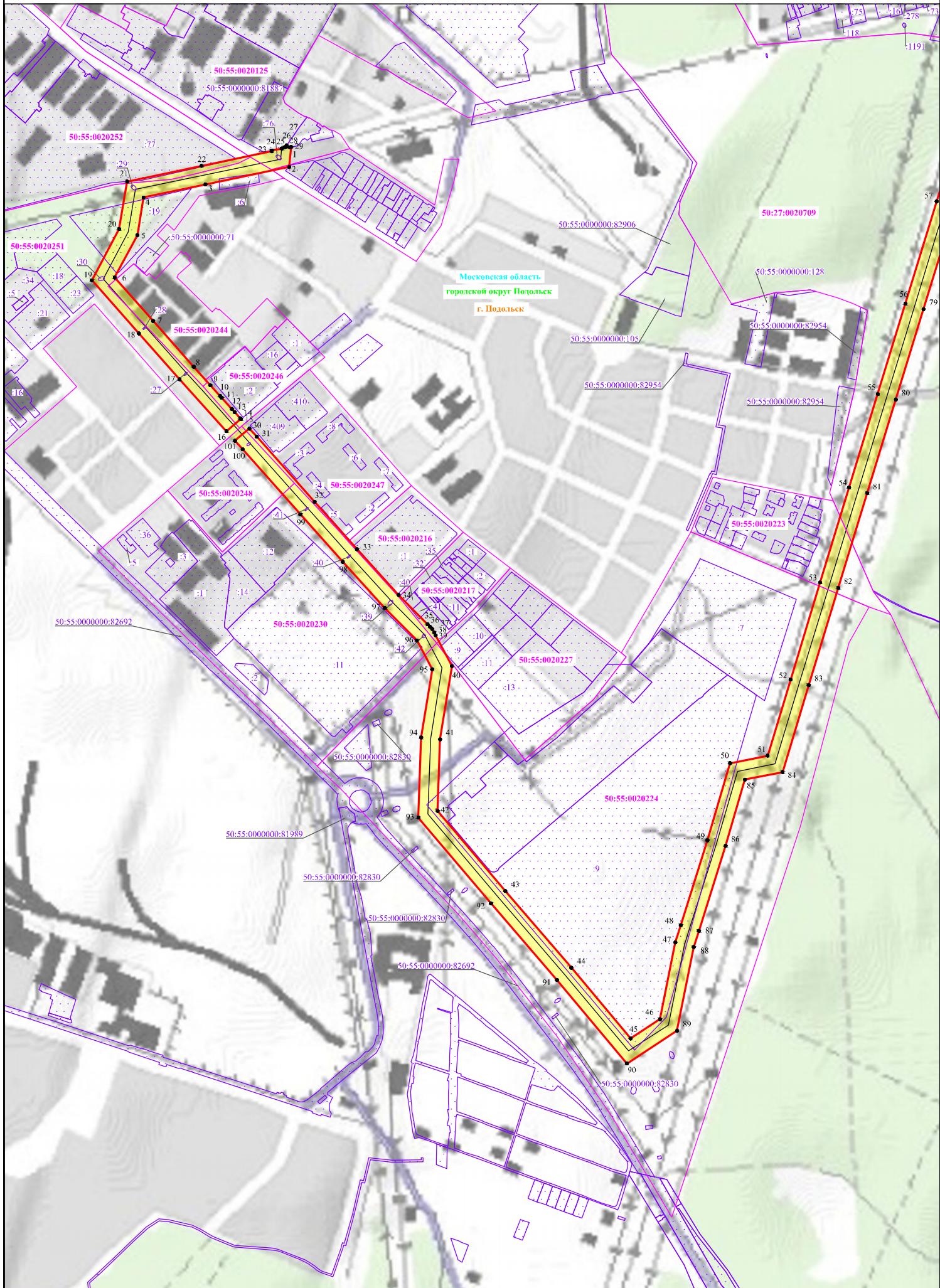
176	437751,96	1391220,53	0,10
177	437797,86	1391270,09	0,10
178	437878,54	1391352,58	0,10
179	437998,36	1391479,70	0,10
180	438044,54	1391663,06	0,10
181	438088,01	1391832,52	0,10
182	438134,26	1392010,42	0,10
183	438160,47	1392108,44	0,10
184	438020,20	1392165,22	0,10
185	437892,63	1392180,72	0,10
186	437884,93	1392254,03	0,10
187	437843,96	1392353,93	0,10
188	437827,68	1392457,18	0,10
189	437775,29	1392580,98	0,10
190	437766,13	1392602,62	0,10
191	437743,16	1392656,91	0,10
192	437675,31	1392817,36	0,10
193	437614,15	1392960,16	0,10
194	437465,25	1392953,93	0,10
195	437390,40	1392824,71	0,10
196	437388,78	1392817,03	0,10
197	437385,32	1392801,51	0,10
198	437380,55	1392784,73	0,10
199	437370,02	1392747,04	0,10
200	437406,12	1392772,12	0,10
201	437488,86	1392914,87	0,10
202	437588,24	1392919,03	0,10
203	437638,50	1392801,70	0,10
204	437706,30	1392641,33	0,10
205	437730,23	1392584,80	0,10
206	437740,04	1392561,63	0,10
207	437788,92	1392446,10	0,10
208	437805,18	1392343,08	0,10
209	437845,74	1392244,15	0,10
210	437856,17	1392144,85	0,10
211	438010,10	1392126,14	0,10
212	438112,69	1392084,61	0,10
213	438095,58	1392020,63	0,10
214	438049,27	1391842,52	0,10
215	438005,77	1391672,92	0,10
216	437962,10	1391499,57	0,10
217	437849,30	1391379,89	0,10
218	437768,88	1391297,67	0,10
219	437676,70	1391198,13	0,10
220	437545,53	1391056,05	0,10
221	437504,02	1391011,07	0,10
222	437451,21	1390948,97	0,10
223	437418,41	1390914,56	0,10
224	437289,38	1390775,09	0,10

225	437170,44	1390646,51	0,10
226	437017,87	1390481,86	0,10
227	436924,97	1390381,77	0,10
228	436750,90	1390193,19	0,10
229	436629,17	1390061,89	0,10
230	436462,07	1389881,23	0,10
231	436349,48	1389759,15	0,10
232	436200,98	1389600,30	0,10
233	436055,74	1389442,92	0,10
234	435913,87	1389289,84	0,10
235	435766,38	1389130,40	0,10
156	435626,70	1388977,16	0,10

Схема расположения границ публичного сервитута



- Используемые условные знаки и обозначения:**
- обозначение границы публичного сервитута
 - обозначение линии электропередачи
 - г. Подольск - обозначение населенного пункта
 - городской округ Подольск - обозначение муниципального образования
 - Московская область - обозначение субъекта



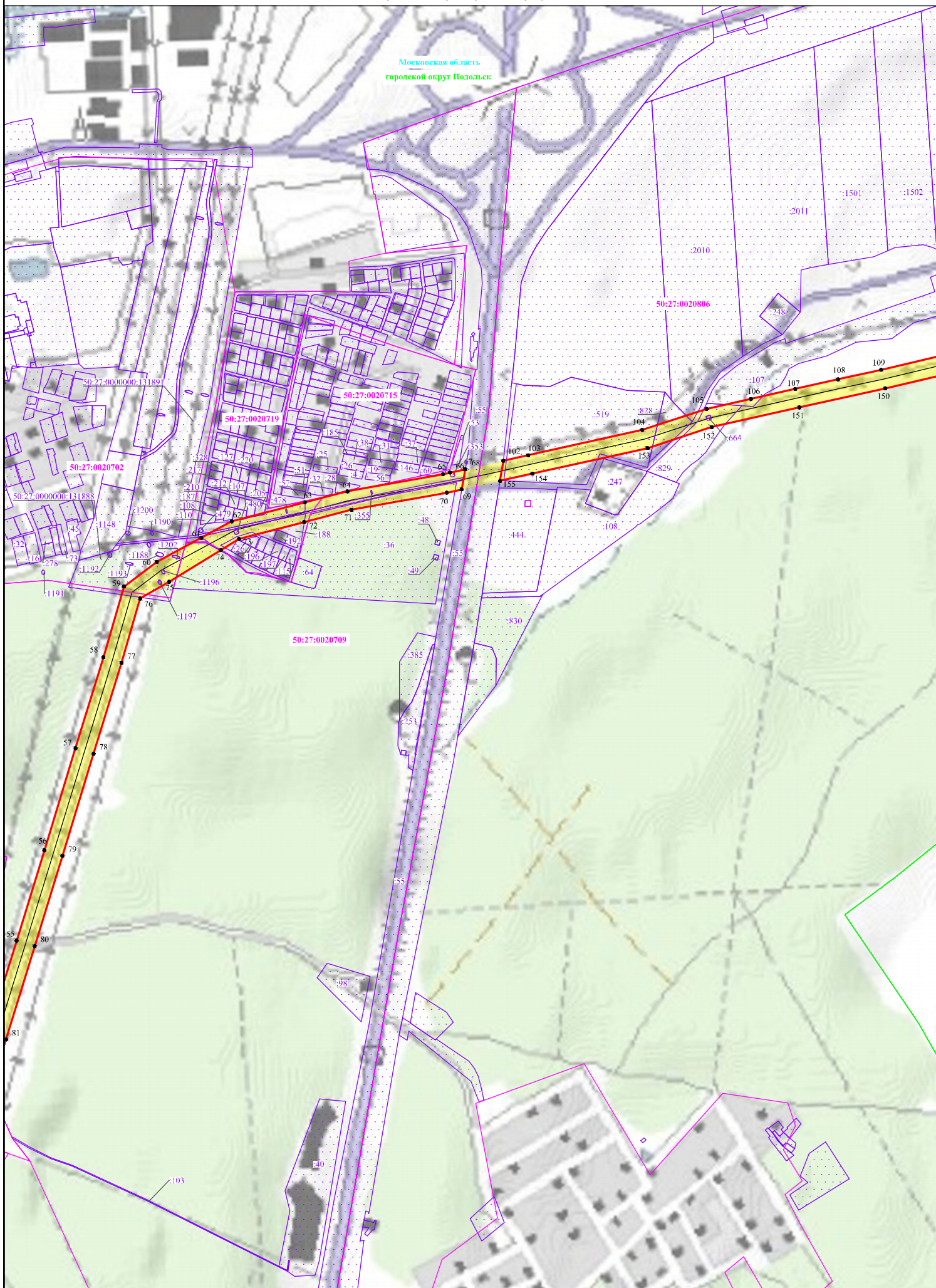
Используемые условные знаки и обозначения:

- обозначение границы земельного участка
- обозначение границы кадастрового квартала
- обозначение линии электропередачи

- обозначение границы охранной зоны линии электропередачи
- - обозначение характерной точки границы публичного сервитута
- - обозначение номера кадастрового квартала
- - обозначение кадастрового номера земельного участка
- - обозначение населенного пункта
- - обозначение муниципального образования
- - обозначение субъекта

Масштаб 1:5000
Выноска 1

Московская область
городской округ Подольск

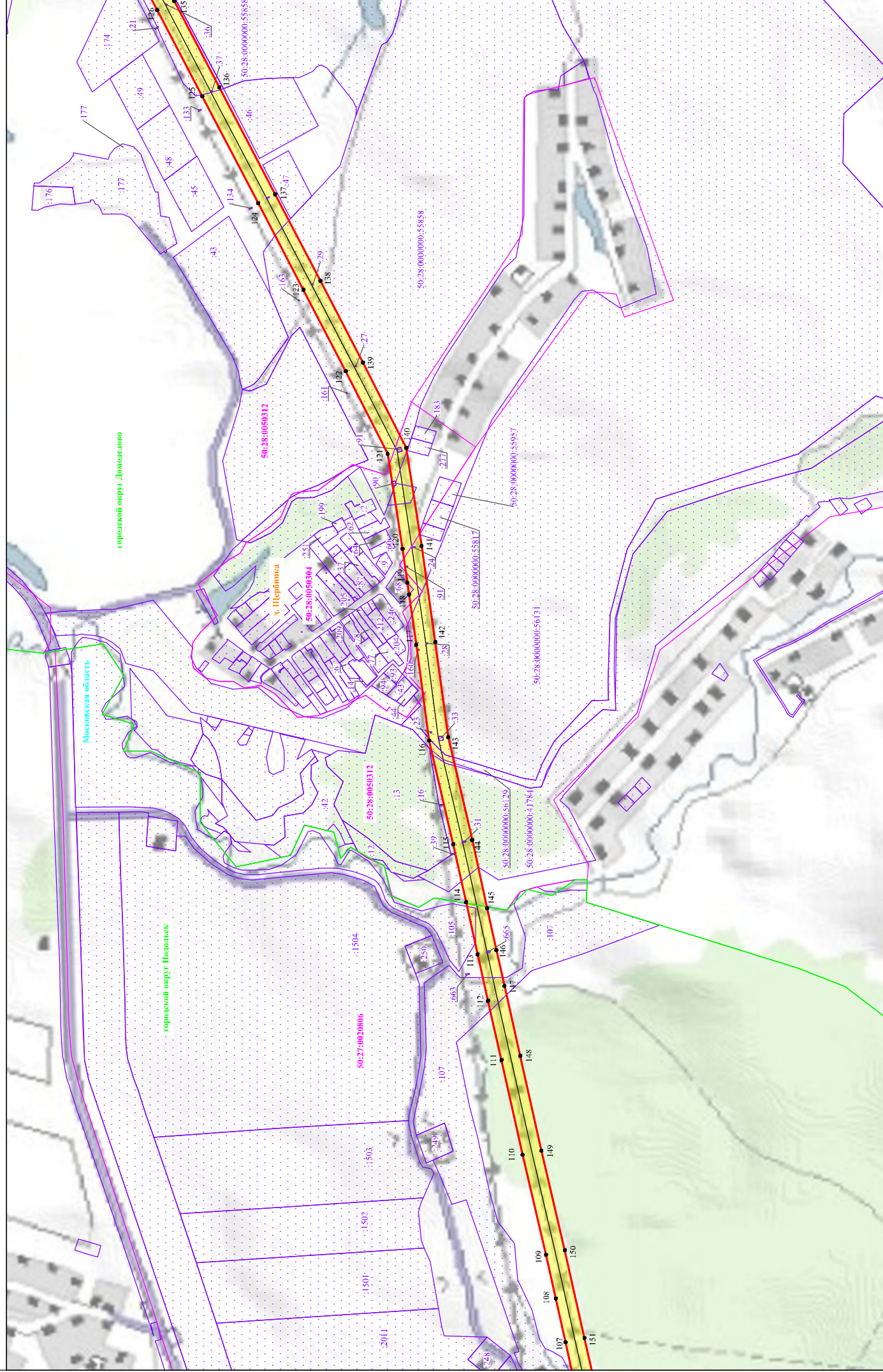


Используемые условные знаки и обозначения:

- обозначение границы публичного сервитута
- обозначение границы земельного участка
- обозначение границы кадастрового квартала
- обозначение линии электропередачи

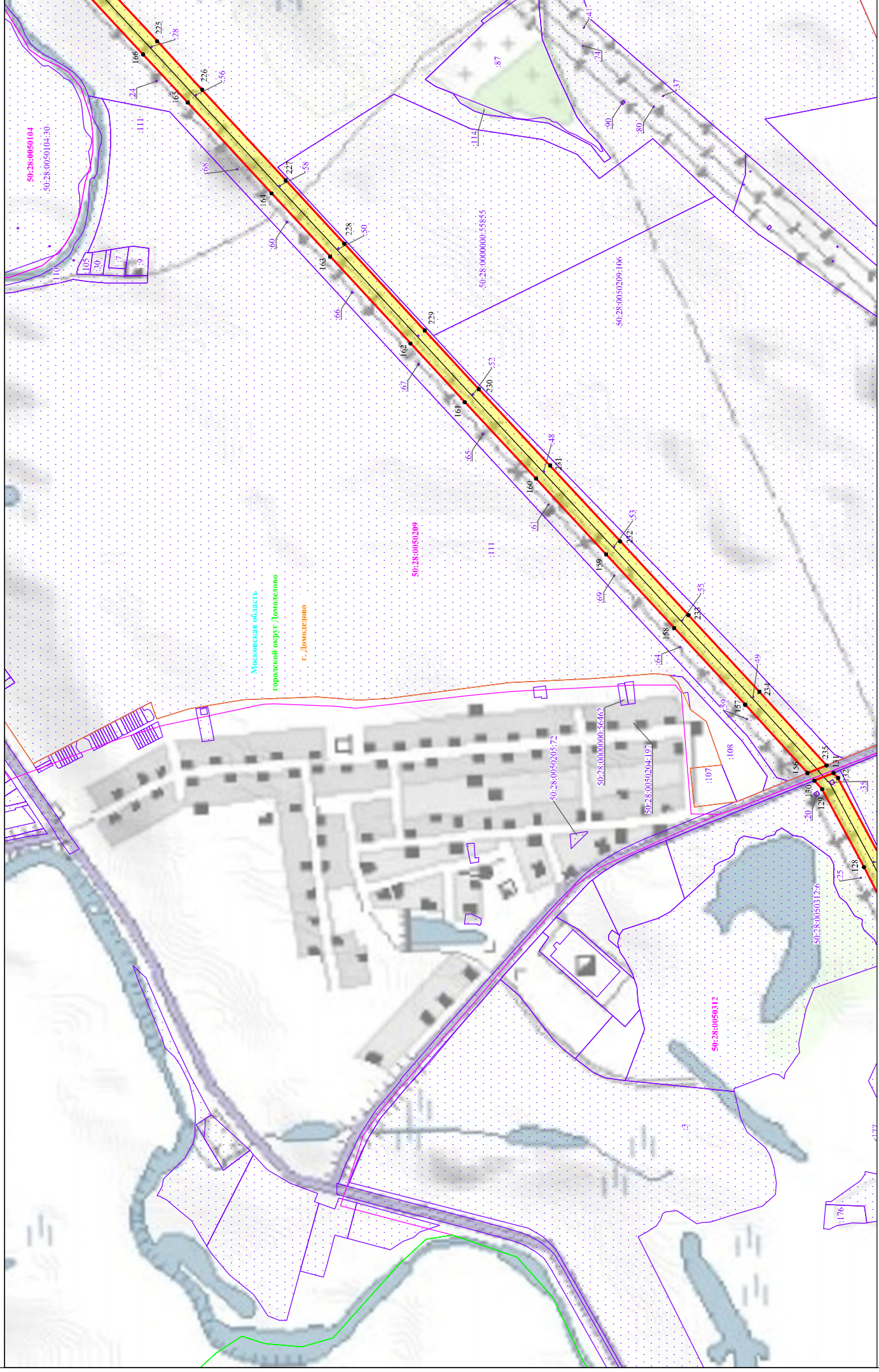
- обозначение границы охранной зоны линии электропередачи
- обозначение характерной точки границы публичного сервитута
- 50:55:0020224 - обозначение номера кадастрового квартала
- 50:55:0020224/9 - обозначение кадастрового номера земельного участка
- г. Подольск - обозначение населенного пункта
- городской округ Подольск - обозначение муниципального образования
- Московская область - обозначение субъекта

Масштаб 1:5000
Выноска 2



- Используемые условные знаки и обозначения:**
- обозначение границ публичного сервитута
 - обозначение границ земельного участка
 - обозначение границ кадастрового квартала
 - обозначение линии электропередачи

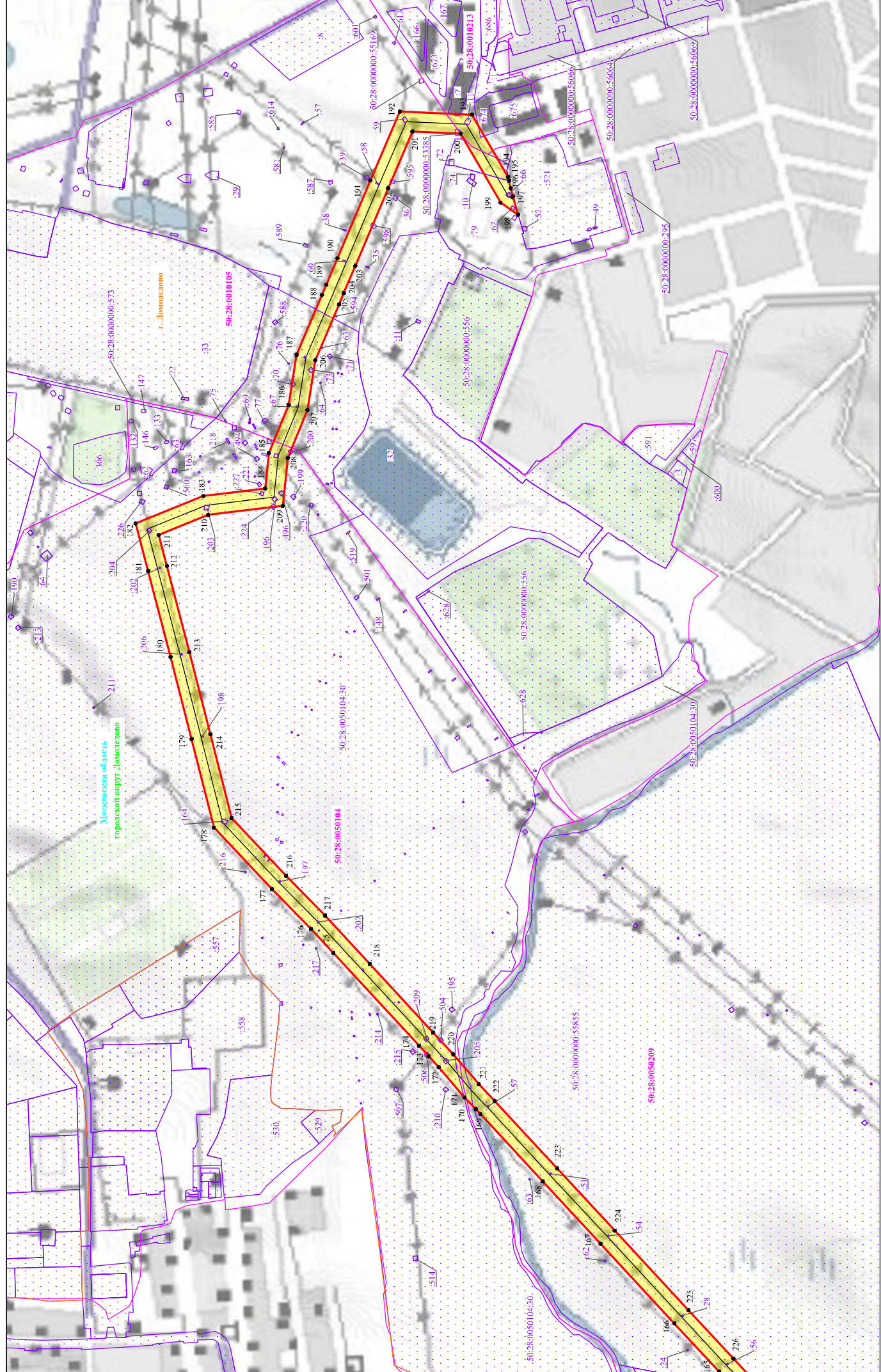
- - обозначение границы охранной зоны линии электропередачи
- ▲ - обозначение характерной точки границы публичного сервитута
- 50:55:0020224 - обозначение номера кадастрового квартала
- 50:55:0020249 - обозначение кадастрового номера земельного участка
- Подольск - обозначение местного пункта
- г. Шереметьево - обозначение муниципального образования
- Московская область - обозначение субъекта



Используемые условные знаки и обозначения:

- обозначение границ публичного сервитута
- обозначение границ земельного участка
- обозначение границ кадастрового квартала
- обозначение линии электропередачи

- - обозначение границы охранной зоны линии электропередачи
- ▲ - обозначение характерной точки границы публичного сервитута
- 50-55-0020224 - обозначение номера кадастрового квартала
- 50-55-0020224-9 - обозначение кадастрового номера земельного участка
- Подольск - обозначение местного пункта
- городской округ Подольск - обозначение муниципального образования
- Московская область - обозначение субъекта



- обозначение границы охранной зоны линии электропередачи
- обозначение характерной точки границы публичного сервитута
- 50:55:0020224 - обозначение номера кадастрового квартала
- 50:55:0020249 - обозначение кадастрового номера земельного участка
- ИПолосы - обозначение местного пункта
- городской округ Домодедово - обозначение муниципального образования
- Московская область - обозначение субъекта

- Используемые условные знаки и обозначения:**
- обозначение границы публичного сервитута
 - обозначение границы земельного участка
 - обозначение границы кадастрового квартала
 - обозначение линии электропередачи